

## Multimètre industriel TRMS AC

### SEFRAM7214

SEFRAM7214 : Dédié pour l'industrie, performance et fiabilité, sans compromis.



#### FONCTIONS CLES

- **Mesures TRMS** : Précision optimale pour les tensions et courants notamment sur signaux non sinusoïdaux
- **Détection NCV** (tension sans contact) : Capteur en tête de l'appareil et mode LIVE via la pointe de test pour des mesures de tension plus précises
- **Afficheur** : LCD rétroéclairé / 6 000 points de mesure
- **Eclairage LED intégré** : Pour travailler dans des zones peu ou mal éclairées Support de pointes de touche intégré : maintien des sondes lors de prises de mesures en armoires électriques, pour plus de sécurité et d'ergonomie
- **Sécurité** : CAT III 1000 V / CAT IV 600 V

#### CARACTERISTIQUES

- **Tension AC/DC** : De quelques mV jusqu'à 1000 V DC et 750 V AC
- **Courant AC/DC** : De quelques  $\mu$ A jusqu'à 10 A
- **Résistance** : Jusqu'à 60 M $\Omega$
- **Capacité** : Jusqu'à 100 mF
- **Fréquence** : Jusqu'à 10 MHz
- **Rapport cyclique** (Duty Cycle) : De 1 % à 99 %
- **Température** : Prise en charge des thermocouples type K
- **Test de diodes et de continuité** : Avec signal sonore intégré (buzzer)
- **Bande passante AC** : Jusqu'à 1 kHz

Le **SEFRAM7214** est un multimètre numérique TRMS conçu pour un usage dans les environnements à la fois tertiaires et industriels, offrant une grande polyvalence et une sécurité optimale grâce à sa classification CAT IV 600 V.

Il permet de réaliser des mesures précises de tension (jusqu'à 1000 V DC et 750 V AC), courant (jusqu'à 10 A), résistance, capacité, fréquence et température, le tout dans un format compact. Équipé d'un éclairage LED intégré, le SEFRAM7214 est parfaitement adapté aux environnements faiblement éclairés.

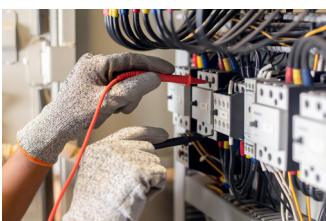
Ses emplacements de fixation pour les pointes de touche facilitent les mesures

dans les armoires électriques en maintenant les sondes bien en place, pour un travail plus rapide et plus sûr. Le capteur NCV (détection de tension sans contact), situé à l'extrémité de l'appareil, permet de détecter facilement la présence de tension sans contact direct.

Pour des mesures plus précises, la fonction LIVE peut être activée via la pointe de test, et le niveau de tension est alors indiqué à la fois à l'écran et par des LED de signalisation.

Le SEFRAM7214 allie fiabilité, compacité et précision, et s'impose comme un outil indispensable pour tous les professionnels à la recherche d'un multimètre robuste, complet et précis.

#### APPLICATIONS



Industrie



Automatisme



Tertiaire

## Aperçu



## Spécifications

Modèle	SEFRAM7214
<b>Tension DC</b>	
Gamme de mesure	600 mV à 1 000 V (en 5 gammes)
Résolution	0,1 mV à 1V (en 5 gammes)
Précision de base	± (0,5 % de la lecture + 3 digits)
Impédance d'entrée	10 MΩ
Tension maximale d'entrée	1000 V DC ou 750 V AC RMS
<b>Tension AC</b>	
Gamme de mesure	6 V à 750 V (en 4 gammes)
Résolution	1 mV à 1 V (en 4 gammes)
Précision de base	± (0,8 % de la lecture + 3 digits)
Impédance d'entrée	10 MΩ
Fréquence	40 Hz à 1000 Hz TRMS
Tension d'entrée maximale	1000 V DC ou 750 V AC RMS
<b>Courant DC</b>	
Gamme de mesure	60 μA à 10 A (en 6 gammes)
Résolution	0,01 μA à 10 mA (en 6 gammes)
Précision de base	±(0,8 % de la lecture + 3 digits)
Protection contre les surcharges	Fusible pour la gamme de mesure en mA : FF 600 mA / 1 000 V Fusible pour la gamme de mesure 10 A : FF 10 A / 1 000 V
Courant d'entrée maximal	Position mA : 600 mA DC/AC Position 10 A : 10 A DC/AC

Modèle	SEFRAM7214
<b>Courant AC</b>	
Gamme de mesure	60 μA à 10 A (en 6 gammes)
Résolution	0,01 μA à 10 mA (en 6 gammes)
Précision de base	±(1 % de la lecture + 3 digits)
Protection contre les surcharges	Fusible pour la gamme de mesure en mA : FF 600 mA / 1 000 V Fusible pour la gamme de mesure 10 A : FF 10 A / 1 000 V
Courant d'entrée maximal	Position mA : 600 mA DC/AC Position 10 A : 10 A DC/AC
Réponse en fréquence	40 Hz à 1 kHz TRMS
<b>Fréquence</b>	
Gamme de mesure	9,999 Hz à 9,999 MHz (en 7 gammes)
Résolution	0,001 Hz à 0,001 MHz (en 7 gammes)
Précision de base	± (1 % de la lecture + 3 digits)
Protection	600V AC/DC
<b>Résistance</b>	
Gamme de mesure	600 Ω à 60 MΩ (en 6 gammes)
Résolution	0,1 Ω à 10 kΩ (en 6 gammes)
Précision de base	± (0,8 % de la lecture + 3 digits)
Protection	600 V DC ou AC RMS
Tension en circuit ouvert	1 V

## Spécifications

Modèle	SEFRAM7214
<b>Capacité</b>	
Gamme de mesure	6 nF à 0,01 mF (en 8 gammes)
Résolution	0,001 nF à 0,1 mF (en 8 gammes)
Précision de base	±(4 % de la lecture + 3 digits)
Protection	600 V DC ou AC RMS
<b>Température</b>	
Gamme de mesure	-20 °C à 1 000 °C
Résolution	1 °C
Précision de base	±(1 % de la lecture + 3 digits)
<b>Diode</b>	
Gamme de mesure	0-3 V
Résolution	0,001 V
Environnement de test	Courant continu direct : environ 1 mA ; tension en circuit ouvert : environ 3,2 V. L'unité d'affichage indique la valeur approximative de la chute de tension directe de la diode.
<b>Continuité</b>	
Gamme de mesure	600 Ω
Résolution	0,1 Ω
Description	L'appareil émet un signal sonore lorsque la valeur de la résistance mesurée est inférieure à 35 Ω
Environnement de test	Courant d'essai : environ 1 mA Tension en circuit ouvert : 2,4 V

Modèle	SEFRAM7214
<b>Caractéristiques générales</b>	
Afficheur	Type LCD, rétro-éclairé
Affichage	6 000 points
Cadence de mesure	3 mesures/s
Indication hors gamme	Affichage "OL"
Indication de polarité	Le symbole "-" est automatiquement affiché
Température d'utilisation	0 °C à 40 °C, HR < 80 %
Température de stockage	-10 °C à 60 °C (sans piles), HR < 70 %
Coefficient de température	0,1 × précision / °C (<18 °C ou >28 °C). Tension maximale admissible entre la borne à mesurer et la terre : 1 000 V DC ou 750 V AC.
Sécurité	CAT IV 600 V / CAT III 1 000 V
Normes	IEC/EN 61010-1
Degré de pollution	2
Arrêt automatique	Après 10 mn environ
Indication batterie faible	Le symbole "batterie" est affiché
Alimentation	4 piles AA 1,5 V
Dimensions	190 x 89 x 50 mm
Masse	380 g

**Livré avec :** Sacoche, manuel, cordons de test, sonde de température, 4 piles AA.

